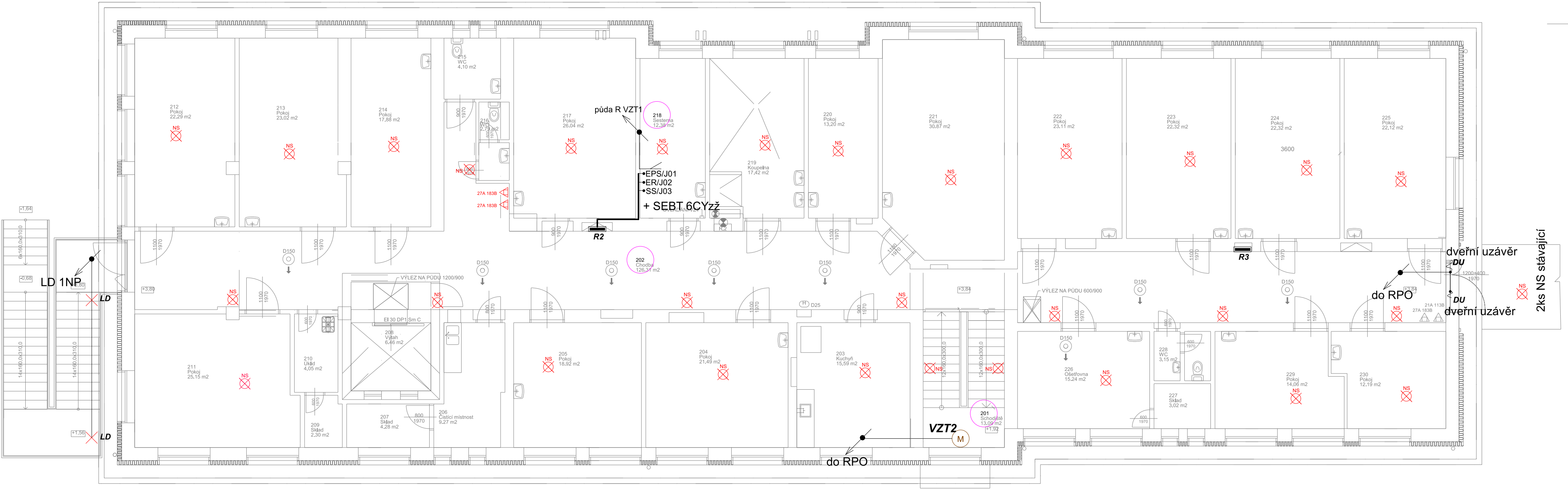
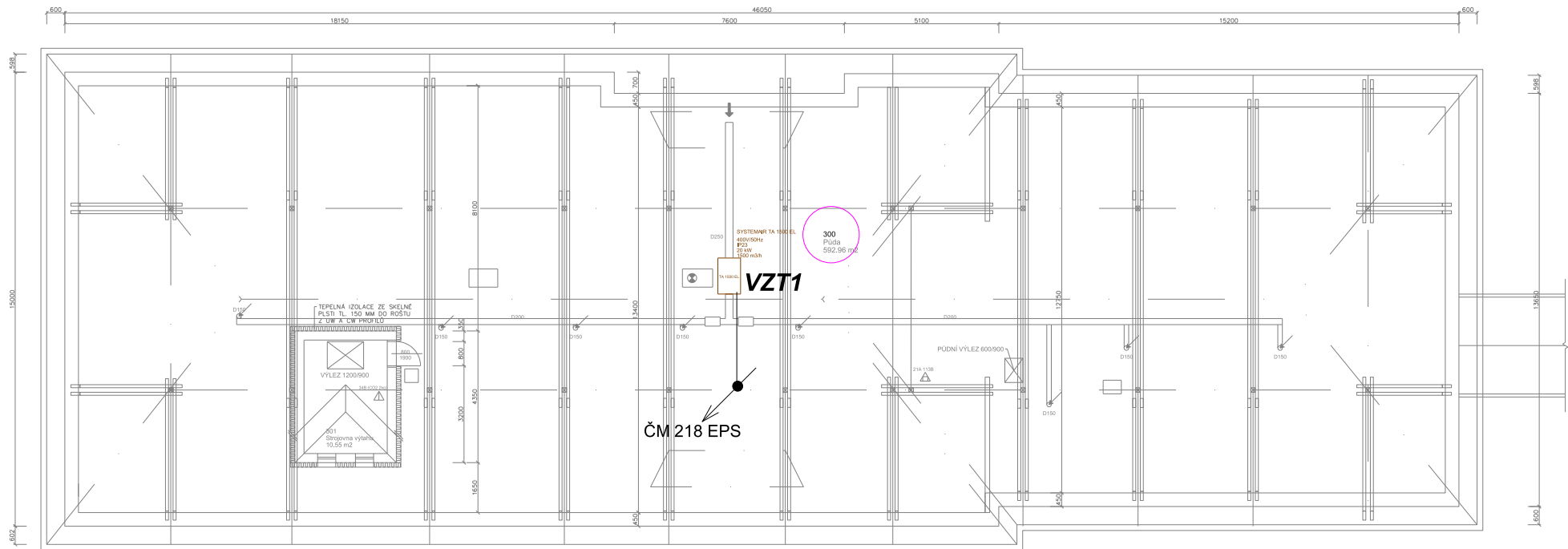


”Púdorys púda M 1 : 200

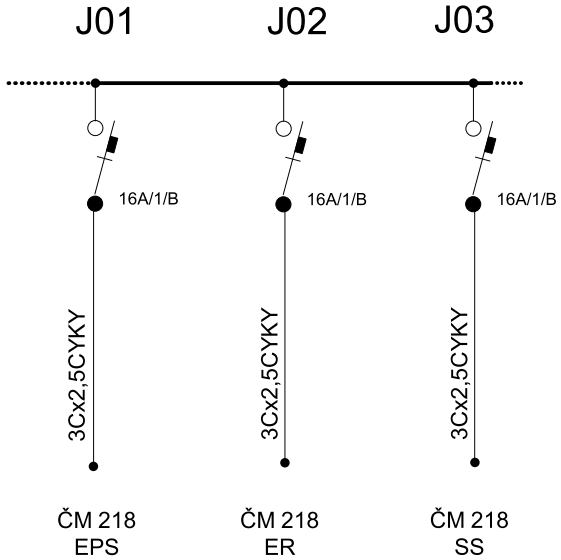


ČM + úcel místnosti	Ochrana dle ČSN 332000-4-41 ed.3	Prostředí dle ČSN 332000-5-51 ed.3	Osvětlení dle ČSN EN 12464-1
201- schodiště	TN - S + RCD	AA5,AB5,AD1,BA3,CA1,CB1	150 lx
202 - chodba	TN - S + RCD	AA5,AB5,AD1,BA3,CA1,CB1	100/200 lx
218 - sesterna	TN - S + RCD	AA5,AB5,AD1,BA1,CA1,CB1	300 lx
300 - púda	TN - S + RCD	AA4,AB4,AD1,BA1,CA2,CB1 plus ČSN 332312	100 lx

	LA - světlo fy..... LED prachotěsné, kryt PMMA 20W, 2700 lm, IP65, 1275 x 84 x 100mm		LB - světlo fy..... LED svítidlo, kryt KO typ ..., IP20, 1185 x 42 x 45mm, 2700 lm, 29W		LC - světlo fy LED závěsné se skleněným krytem ..připojení akce, P-40W, 4100 lm, IP20, 440mm		LD - světlo fy LED kruhové přisazené, kryt PMMA 27W, 2700 lm, IP44, d-375mm, světlo s modulem SM		NZ - nouzové osvětlení, min 1hod záloha píktogram se směrem úniku		Stávající nouzové osvětlení
--	--	--	---	--	---	--	---	--	---	--	-----------------------------

	zásuvka se svodičem přepětí SPD 3, umístí vždy do první v řaděTango 5599A-A02357B		krabice KU68, KP dle potřeby		zás.jednónás.250V/16A ,5518A -2999B, IP44		zás.jednónás.250V/16A ,5518A -2999B, IP44		VZT1 stávající vzduchotechnická jednotka objektu, P20kW, 3x230/400V, jističeno v R2, řada 2, 32A/3/B		VZT2 ventilátor CHÚC, P-4kW, 3x230/400V
--	---	--	------------------------------	--	---	--	---	--	--	--	---

DOVYBAVENÍ rozváděče R2



Veškerý rozvod po zdi či v dutinách stěn, stropů a podlah. Přednostně v páteřových rozvodech v kabelovém drátěném roštu. Vodiče viz PD D.1.4.7.04.x + D.1.4.7.05.x Rozváděč R2 bude dovybaven jističem J01, J02 a J03. Na R2 a R3 se osadí kryt EI30 ! Rozváděč VZT1 bude propojen vodičem 4x1,5 PRAFladur s ústřednou EPS. V EPS se vodič napojí na rozpinací beznapětový kontakt, který v případě inicializace EPS rozepne a odpojí chod VZT1.

Ostatní viz technická zpráva.

NAPÁJENÍ :	3x240/400V + PE + N, 50Hz AC
OCHRANA :	automatické odpojení od zdroje TN-C, TN-S

Zdeněk Frýdl, 793 93 Brantice 339	ICO : 18101411	
Zodp.projektant: Ing.Miroslav Geryk & Ing.Jiří Geryk	Vypracoval:	Kreslil:
Investor: Sdružené zdravotnické zařízení Kmov, přisp. org., I.P.Pavlova 552/9, 794 01 Kmov	Stupeň : DPS	Datum: 3/2022
Název akce: Město Albrechtice - Stavební úpravy a přístavba budovy LDN	Měřtko: 1 : 100	Formát: A2
Nemocniční č.p. 492, 793 95 Město Albrechtice, kat. ú. Město Albrechtice, parc.č. 1370 a 1371/3	Výkres: ELEKTROINSTALACE - montážní schéma 2NP + púda	Č.výkr.: D.1.4.7.03